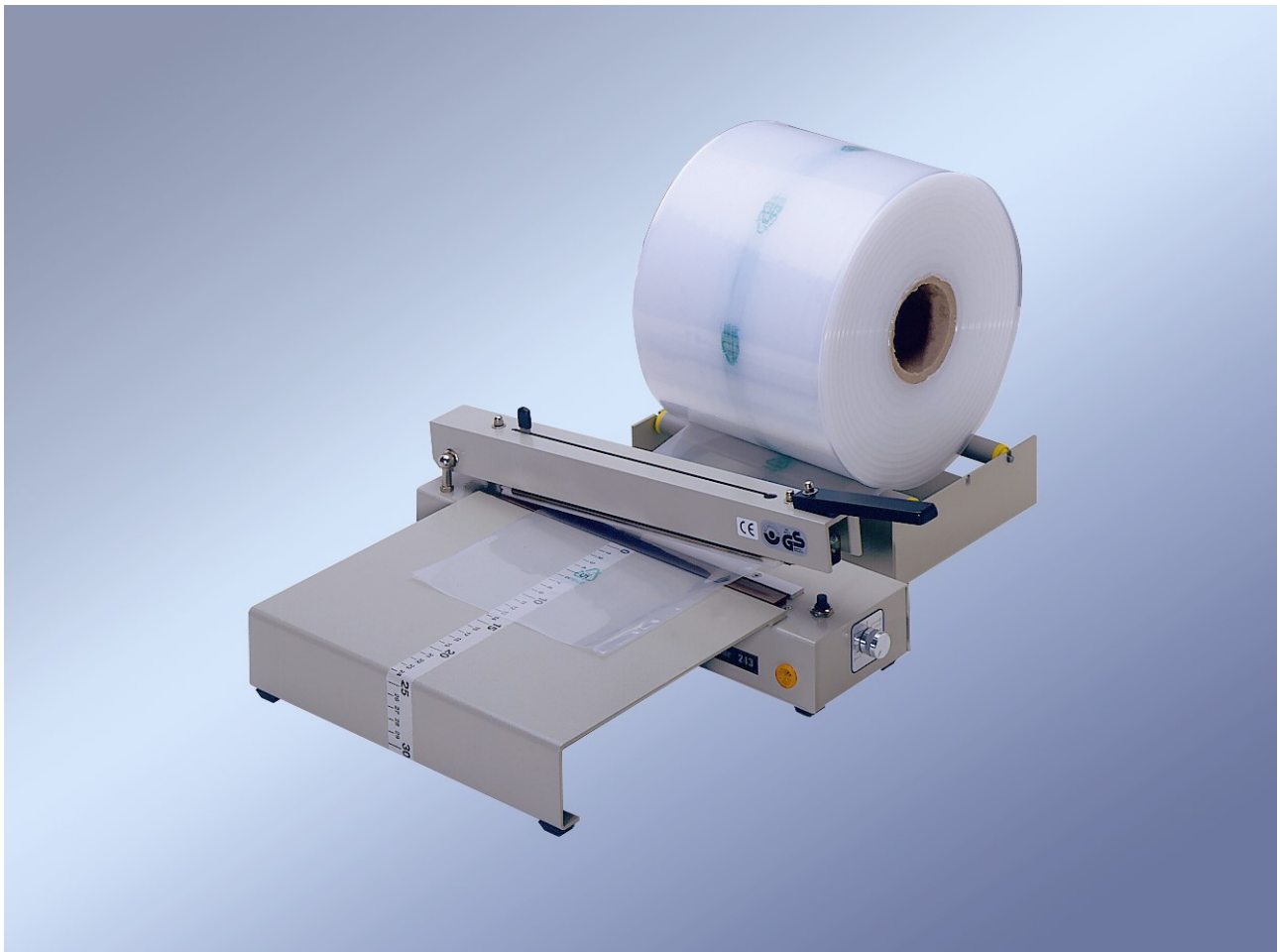


240 + 240 M

polystar[®]

KUNSTSTOFF-FOLIENSCHWEISSGERÄTE

Tischschweißgeräte Handbedienung



polystar[®] 243 mit Schneidvorrichtung (SV), Ansetztisch und Folienabroller



polystar[®] 242



243 M m. SV, Magazin + AT



polystar[®] 423 M mit SV + AT

polystar[®]
KUNSTSTOFF-FOLIENSCHWEISSGERÄTE



Fritz Adam Verpackungsmaterial
GmbH & Co. KG

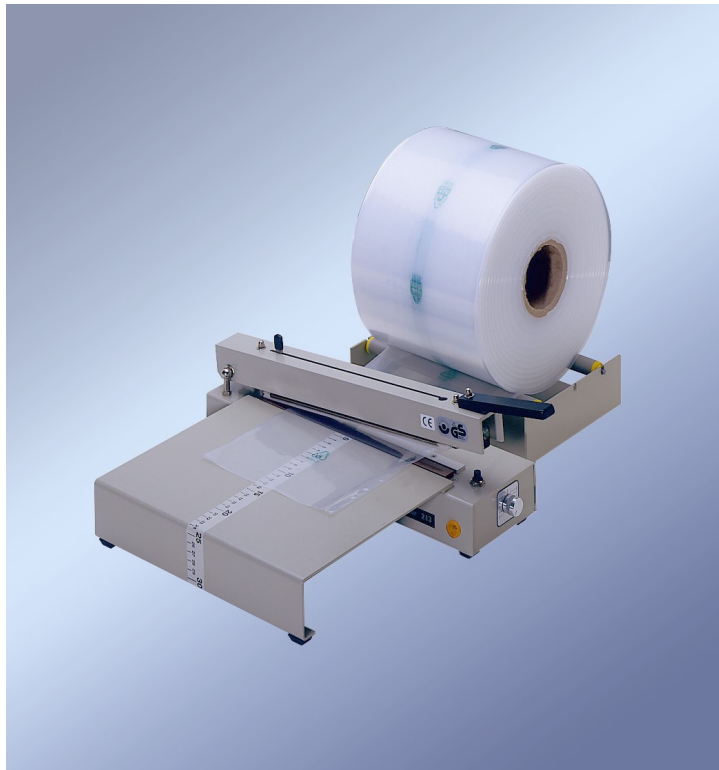
Poschingerstraße 17
12157 Berlin

Telefon (030) 856 866-0 Internet: www.friad.de
Telefax (030) 856 866-31 e-mail: info@friad.de



KUNSTSTOFF-FOLIENSCHWEISSGERÄTE

Ordnung mit Durchblick Verschweißen ohne Anlernzeit!



Einsatzgebiet:

Die schaffen Ordnung: z.B. im Lager, in der Werkstatt oder im Vertriebsbereich! Schrauben, Kugellager, Elektromaterial, Röhren, Textilien, Möbel- und Baubeschläge - von einander getrennt oder individuell kombiniert ... Die **polystar®** Tischschweißgeräte verschweißen, was zusammen gehört.

Bedienung:

Die **polystar®** Tischschweißgeräte mit Handbedienung arbeiten nach dem Wärmeimpulsverfahren, d.h. sie sind sofort einsatzbereit. Die Bedienung dieses Gerätes ist einfach: Das zu verschweißende Folienmaterial wird auf die Schweißschiene gelegt. Der Hebelarm wird herunter gedrückt: Bei der M-Ausführung übernimmt ein Magnet den Halteprozess. Der Wärmeimpuls wird automatisch ausgelöst. Der Schweißimpuls wird durch eine stufenlos regelbare Schweißzeitelektronik gesteuert. Nach Erlöschen der optischen Kontrolle ist der Schweißvorgang erfolgt; sofort im Anschluss daran beginnt die Kühlzeitphase, in der das Folienmaterial unter Druck abkühlen muss. Die M-Ausführung verfügt über eine Kühlzeitautomatik. Verschweißt werden können Polyethylen-, Polypropylen-, Zellglas- oder Polyamidfolien bis zu einer Stärke von 2 x 0,25 mm.

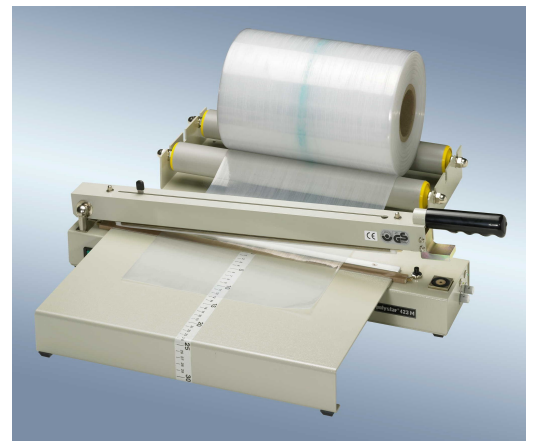
Schneidvorrichtung

Die Geräte **polystar®** 243, 423 HP und 583 HP sowie 243 M, 423 M und 583 M sind mit einer Schneidvorrichtung ausgestattet. Mit dieser Schneidvorrichtung können Sie sich von der Folienrolle Beutel in individuellen Längen herstellen.

Die manuelle Betätigung der Schneidvorrichtung erfolgt während des Schweißvorganges.

Sonderausstattung

Ergänzt um einen Anstecktisch, einen Folienabroller oder ein Folienrollen-Magazin werden diese **polystar®** Tischschweißgeräte bestimmt auch bei Ihnen schnell zu unentbehrlichen Helfern.



Technische Daten

polystar®	242* / 242 M*	243 / 243 M	423 HP / 423 M	583 HP / 583 M
Schweißnahtlänge, max.	250 mm	250 mm	440 mm	600 mm
Schweißnahtbreite	1,5 mm	1,5 mm	1,5 mm	1,5 mm
Stromaufnahme	0,6 A	0,6 A	1,2 A	1,4 A
Stromverbrauch	0,14 kWh	0,14 kWh	0,28 kWh	0,31 kWh
Abmessungen	420 x 120 x 135 mm	420 x 120 x 135 mm	720 x 120 x 135 mm	880 x 120 x 135 mm
Nettogewicht	4,0 kg / 4,5 kg	4,1 kg / 4,7 kg	6,8 kg / 7,0 kg	7,7 kg / 8,0 kg
Netzanschluss	230 V/50 Hz	230 V/50 Hz	230 V/50 Hz	230 V/50 Hz

* = ohne Schneidvorrichtung

Lieferung aller Geräte mit 3 m Anschlusskabel. Maße und Gewichte in ca. Angaben.
Technische Änderungen vorbehalten.